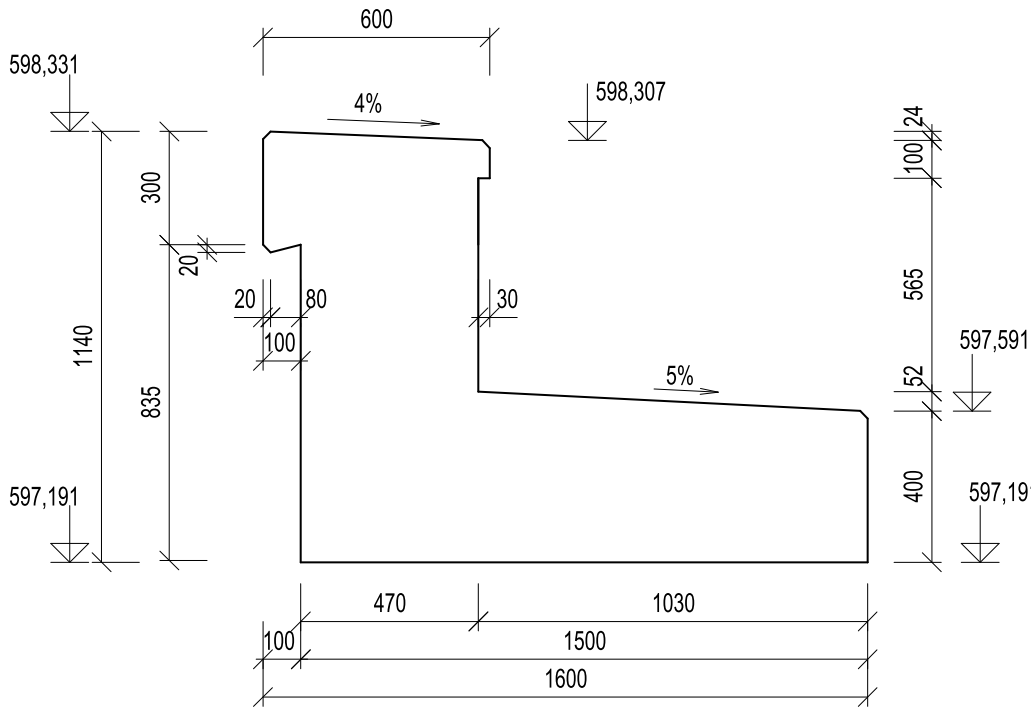
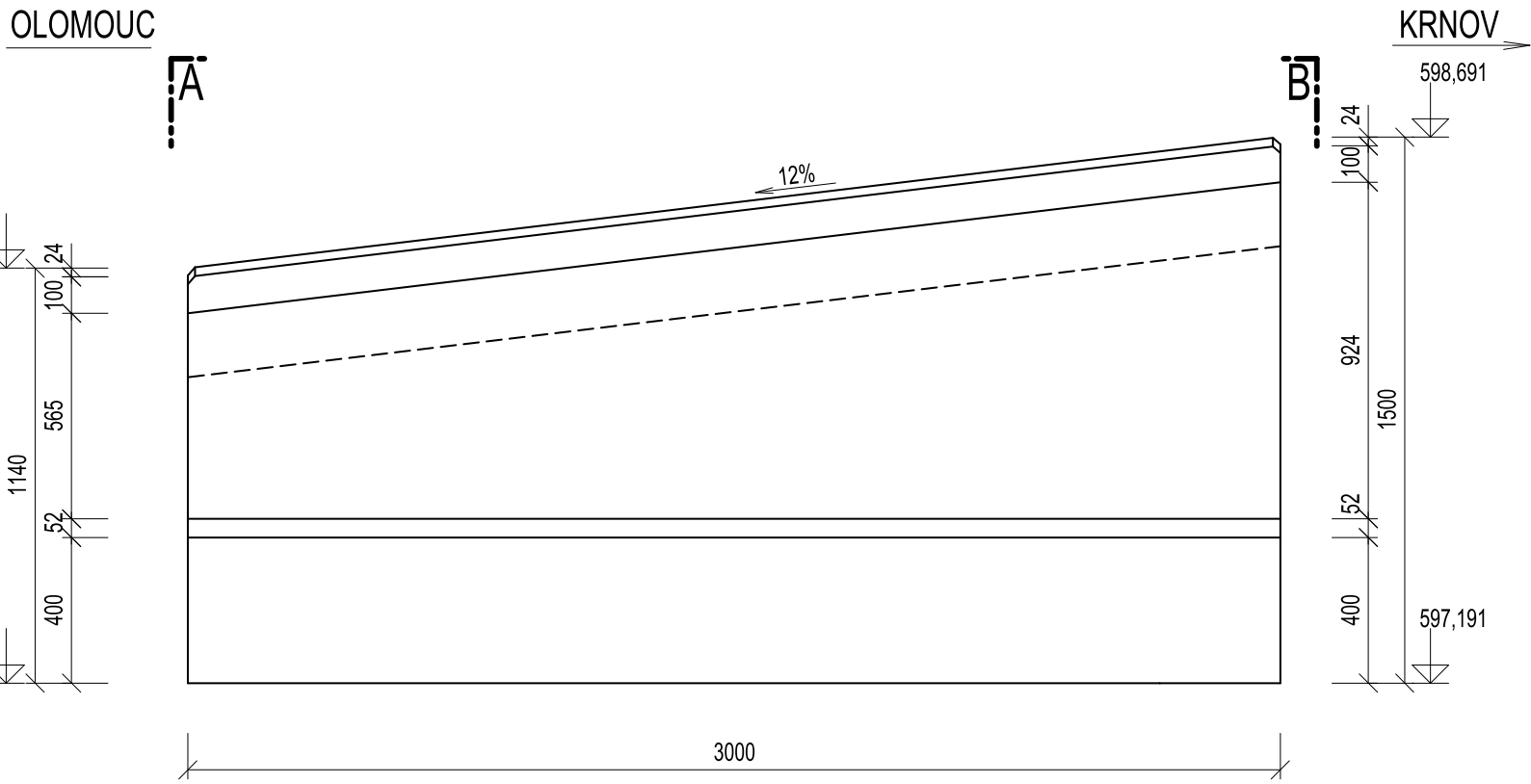


ZEĎ VLEVO U OPĚRY O 01 - VÝKRES TVARU

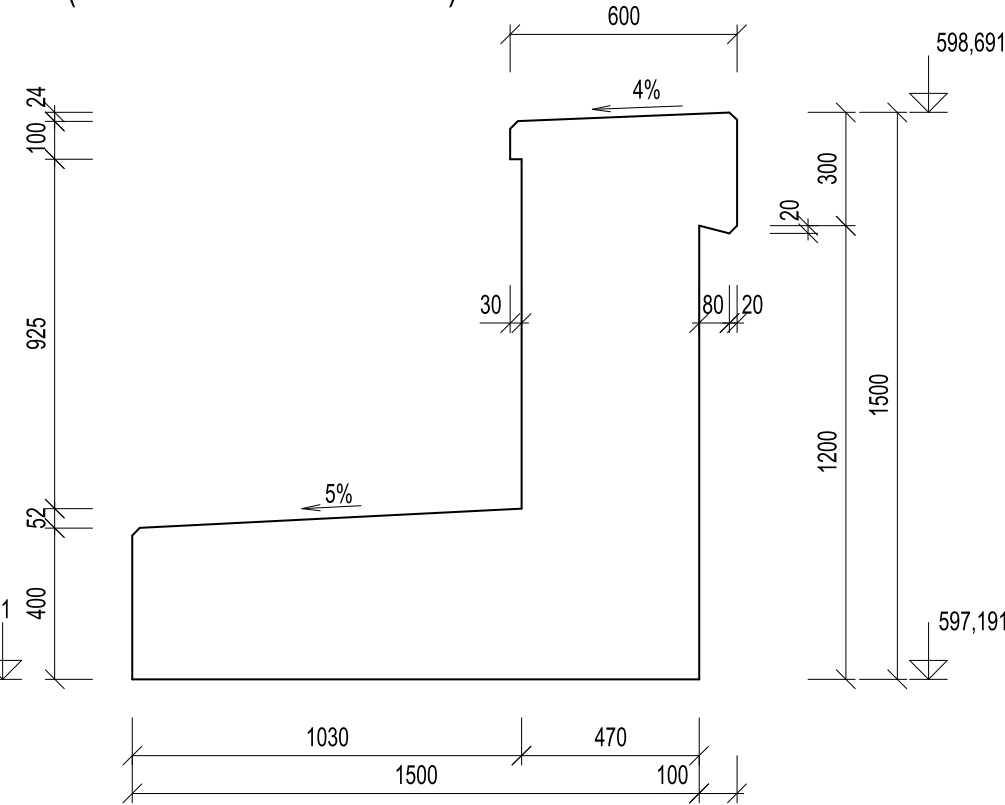
POHLED A-A M 1:20  
(POHLED SMĚR KRNOV)



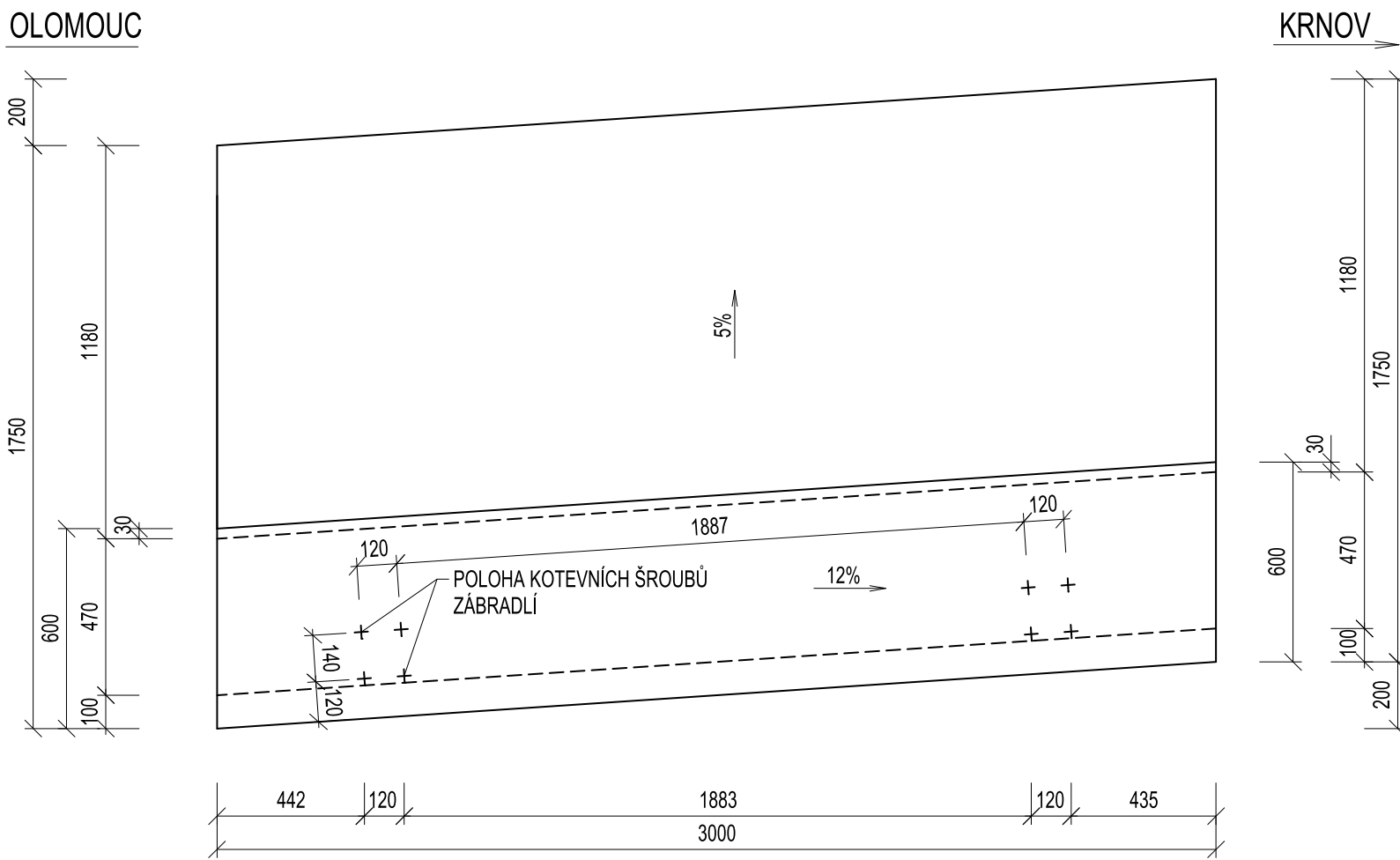
BOČNÍ POHLED OD KOLEJE M 1:20



POHLED B-B M 1:20  
(POHLED SMĚR OLOMOUC)



PŮDORYS M 1:20

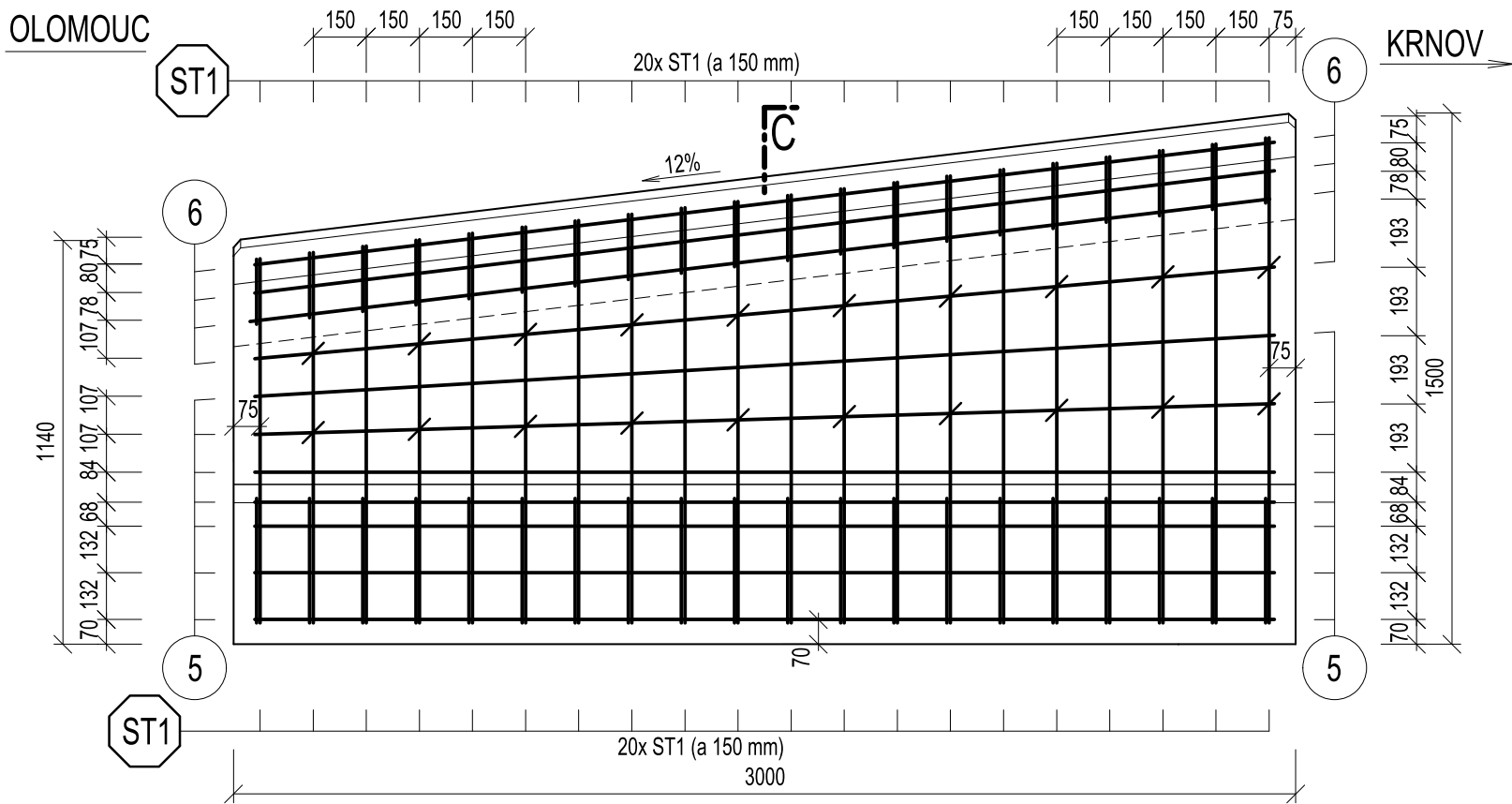


POZNÁMKA:

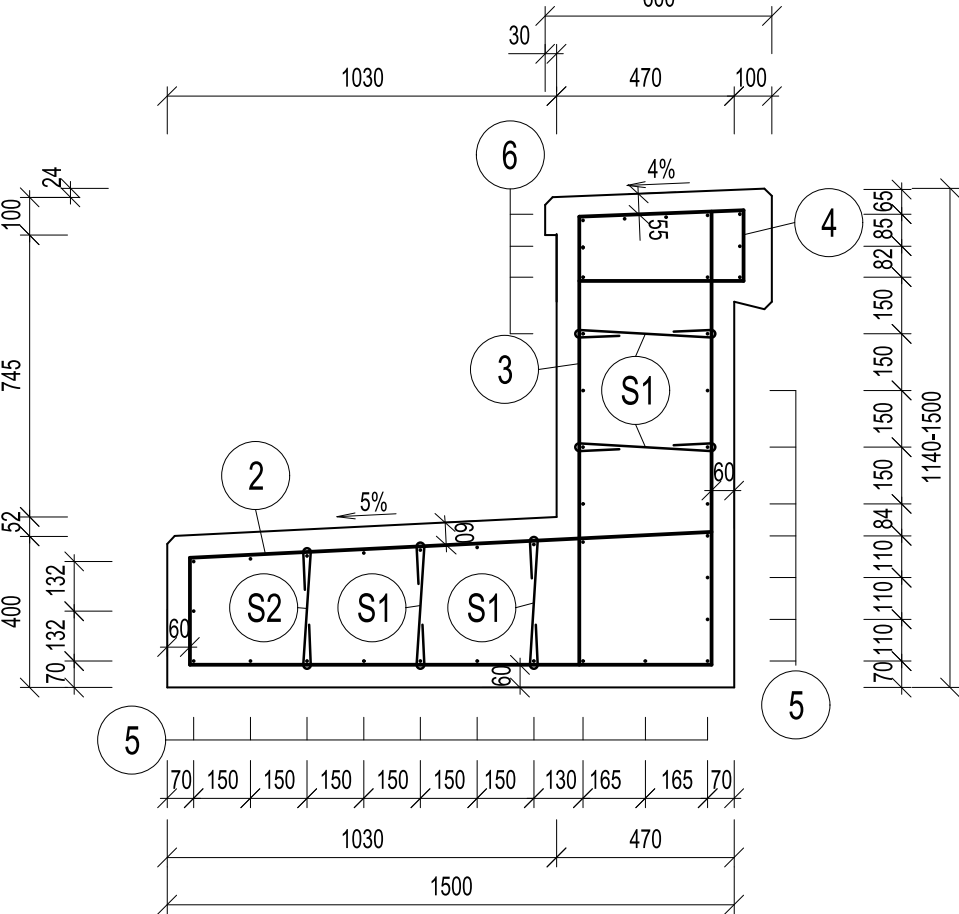
ZAKRESLENA OPĚRNÁ ZEĎ PŘECHODŮ VLEVO  
U OPĚRY O 01 (OLOMOUCKÁ), ZEĎ VPRAVO PROVĚST  
JAKO ZRCADLOVÝ OBRAZ. OPĚRNÉ ZDI PŘECHODŮ  
U KRNOVSKÉ OPĚRY O 02 JSOU TVAROVĚ SHODNÉ,  
ROZDÍL VE VŠECH VÝŠKOVÝCH KÓTÁCH JE + 20 MM

ZEĎ VLEVO U OPĚRY O 01 - VÝKRES VÝZTUŽE

BOČNÍ POHLED M.20

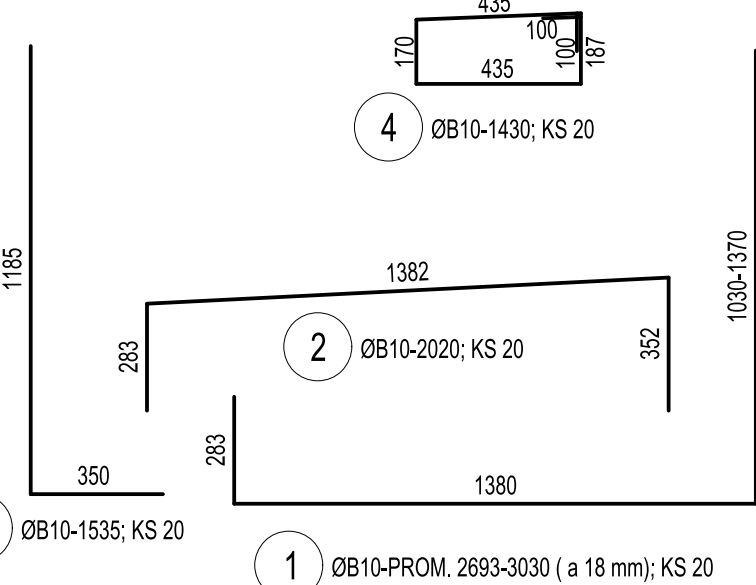


ŘEZ A-A M 1:20



PŘÍČNÁ SESTAVA ST1 - 20x

ST1 = 1 + 2 + 3 + 4



TABULKA VÝZTUŽE

PRO JEDNU ŽÍDKU					
Pol.	ØB	Poc. ks	Delka mm/ks	Délka celkem	
				ØB6	ØB10
1	10	20	3030		60,6
2	10	20	2020		40,4
3	10	20	1535		30,7
4	10	20	1430		28,6
5	10	12	2880		34,6
6	10	27	2900		78,3
S1	6	20	620		
S2	6	10	600		
S3	6	10	585		
S4	6	10	570		
Delka dle Ø				30,0	273,2
Hmotnost kg/m				0,222	0,616
Hmotnost dle Ø				6,6	168,3
Hmotnost celkem				175,0	
Prostřih 5%				8,7	
CELKEM PRO JEDNU ŽÍDKU				183,7	
CELKEM PRO ČTYŘI ŽÍDKY				735 KG	



			ČÍSLO SOUPRAVY:
REVIZE Č.	DATUM	ZMĚNA	

SUDOP BRNO				SUDOP BRNO, spol. s r.o. Kounicova 26 611 36 Brno
OBJEDNAVATEL:	Správa železnic s.o., Dlážděná 1003/7, 110 00 Praha 1			tel.: +420 972 625 804 E-mail: sudop@sudop-brno.cz
PROFESNÍ SKUPINA:	12 MOSTY	VEDOUcí PROF. SKUPINY	ING. KAREL PUKL	
ODPOVĚDNÝ PROJ. ZAKÁZKY	Ing. Štěpán Kameš	ODPOVĚDNÝ PROJ. PS. SO	Ing. Štěpán Kameš	ŘEDITEL
		NAVRHL. VYPRACOVAL	Ing. Jan Šedivý	ING. KAMIL CHMELA
KRAJ:	MORAVSKOSLEZSKÝ	POVĚŘENÝ OÚ:	Brušl	KONTROLOVAL
				Ing. Štěpán Kameš
Most v km 42,112 na trati Olomouc – Křmlov (TÚ 2191) SO 02 - Most v km 42,112				STUPEŇ: DSP
				ZAK. ČÍSLO 21113-01-0622
				ARCH. ČÍSLO
				MĚŘÍTKO 1:20
				POČET FORMÁTŮ 8x A4
				DATUM: 01/2022
Výkres tvaru a výztuže opěrných zdí přechodů dráž. stezek				ČÁST DOKUM. D.2.1.1.2
				PŘÍLOHA 2.9